

# Optimální podmínky pro dřevěnou podlahu

## 1) Pokojové klima

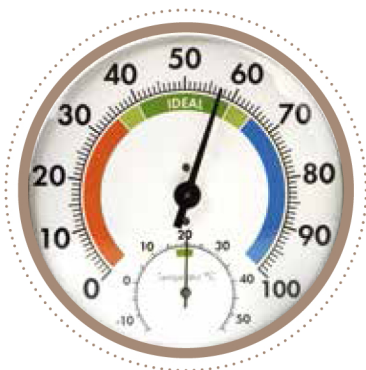
Vlhkost 30–60 %. Používejte vlhkoměr a zvlhčovač, obzvláště pokud bydlíte v nízkoenergetickém domě. Ideální teplota je 18–21 °C.

## 2) Ochrana

Chraňte svou podlahu před poškrábáním. Nábytek opatřete filcovými podložkami. Rozlité tekutiny utřete co nejdříve.

## 3) Čištění a péče

Využívejte naše specializované produkty pro čištění a údržbu různých povrchů.



# Klimatické podmínky

## Dřevo je materiál, který neustále pracuje a ovlivňuje ho okolí.

Jeho vlhkost je ovlivňována relativní vlhkostí vzduchu, což je poměr mezi skutečným množstvím vodních par ve vzduchu a maximální vlhkostí, jakou vzduch při dané teplotě může absorbovat. V některých zemích se podnebí v průběhu roku výrazně mění (léto, zima). Tyto výkyvy se projevují i v uzavřených prostorách, zvláště během topné sezóny. Relativní vlhkost může během chladného období klesnout až na 10–15 %. Ve veřejných budovách (kanceláře atd.) nebo v pasivních domech, kde platí přísné předpisy ohledně větrání, může relativní vlhkost klesnout až na 10 %.

Podlahy BOEN snášejí relativní vlhkost v rozmezí 30–65 % při teplotě 18 °C. Veškeré dřevo v interiérech schne na hodnotu vlhkosti okolního vzduchu. Při nízké vlhkosti tak dochází k sesychání a vzniku prasklin. Proto je vhodné vzduch zvlhčovat, například pomocí zvlhčovače. Vlhčí vzduch je příjemnější jak pro lidi, tak i pro rostliny.